



LABO  
ODF  
FRANCE



**Nous vous informons que le LABO ODF FRANCE est équipé d'une toute nouvelle machine numérique d'impression 3D haute résolution.**

Notre technologie nous permet de réaliser tous les appareillages orthodontiques sur des modèles 3D en résine.

**Fixes**

Arc lingual, QH, disjoncteurs, ...

**Amovibles**

Plaques de contention, Hawley, PUL, activateurs, ...

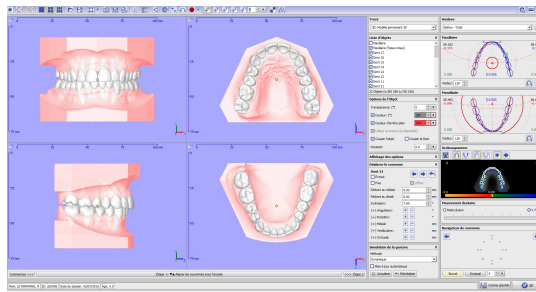
**Gouttières**

Occlusales, de contention, d'alignements d'après set up, orthèses d'avancées mandibulaires, ...

**Set-up Numérique**

Nous réceptionnons l'ensemble de vos fichiers STL.  
Les délais restent les mêmes que sur les modèles en plâtre.

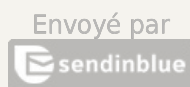
N'hésitez pas à nous contacter pour toutes informations complémentaires.



LABO ODF FRANCE  
25 rue des Tilleuls  
78960 | Voisins le Bretonneux  
01.30.44.29.06



This email was sent to {EMAIL}  
[www.labo-odf.fr](http://www.labo-odf.fr)  
[Unsubscribe here](#)



© 2017 LABO LINGUAL FRANCE